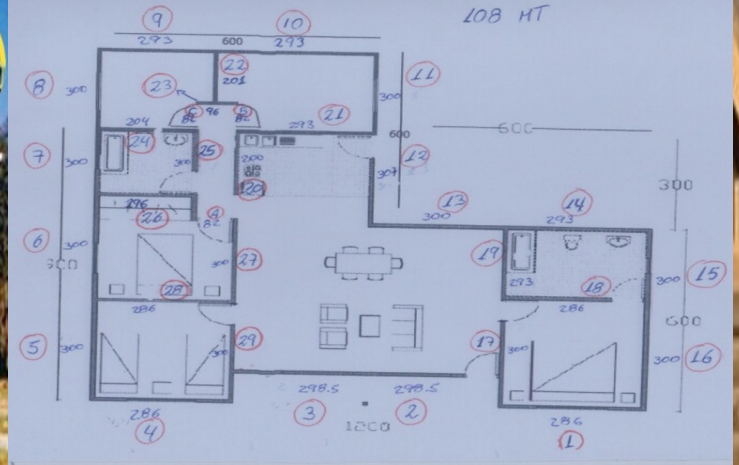


# Casa Prefabricada

108mt<sup>2</sup>



## MODELO KIT ECONOMICO

### Este consiste:

- Incluye divisiones internas en madera.
- La estructura exterior. Sea madera tinglada o tronco media luna tipo cabaña.
- Papel fieltro a un lado de la cara
- Costaneras
- cerchas
- Techo zinc o pizarreño.

## VALORES

**TINGLADO**  
\$3.500.000

**MEDIA LUNA**  
\$4.500.000

## MODELO KIT BASICO

### Este consiste:

- 2 puertas de terciado liso
- Ventanas de madera con su respectivo marco (no incluyen vidrios)
- Techo zinc o pizarreño.
- Paneles exteriores forrados a un lado en papel fieltro.
- Puede elegir entre cielo o piso (madera de pino en tabla cepillada)
- Costaneras de 1x4"
- Cerchas de 1x7"

## VALORES

**TINGLADO**  
\$4.950.000

**MEDIA LUNA**  
\$5.900.000

## OPTATIVO

- IMPREGNACION DE MADERA :\$1.000.000
- TEJA ASFALTICA :\$2.100.000
- TEJA CHILENA :\$1.300.000
- VIGAS A LA VISTA :\$1.100.000
- PILOTES :\$350.000
- OSB/VULCANITA :\$5.150.000